

V následujícím testu se zaměříme na poslední přírůstek do rodiny produktů australské firmy Smart AV. Ta je známa především díky luxusním konzolím pro ovládání různých DAW (Digital Audio Workstation) aplikací spolu s patentovanou technologií ARC pro monitoring a ovládání velkého počtu kanálů při mixu. Dnes se podíváme blíže na univerzální konzoli pro ovládání DAW aplikací s názvem Tango.

Inteligentní ovládací konzole pro DAW

SMART AV Tango

Ondřej Urban
ondrej.u@music-store.cz

Doporučená cena: na dotaz u distributora

Distributor: Audiopro s.r.o.

Lužná 591, 160 00 Praha 6

tel.: 257-011-177

sales@audiopro.cz, www.audiopro.cz

POPIS

Konzole Tango je nejmenším produktem firmy Smart AV, přesto se nejedná ve srovnání s konkurenčními produkty o žádného drobečka. Její rozměry činí 66,2 cm na šířku, hloubka je 67 cm a maximální výška 23,2 cm. V případě posledního jmenovaného údaje se jedná o výšku průmětu při pohledu zepředu. Přístroj má přední část ovládacího panelu vodorovnou, horní polovina panelu je skloněna v úhlu cca 30°.

Vodorovné části dominuje osm dotykově citlivých motorizovaných faderů s dalšími pomocnými tlačítky Hold, Mute, Inject, Solo a rotačním enkodérem pro každý z osmi faderů. Nalevo od sekce faderů se nacházejí tlačítka pro ovládání monitoringu a dalších funkcí - tzv. Expert panel. Hmotnost konzole Tango činí úctyhodných 22 kg.

Vpravo vedle faderů najdeme, kromě volné plochy tvořící podložku pod myš, sekci s tlačítky pro ovládání transportu DAW a klávesové zkratky. Najdeme zde také dva rotační enkodéry Active Controls pro detailní nastavování parametrů a kolečko Jog. Dominantou vrchního panelu je širokoúhlý dotykový LCD monitor s úhlopříčkou 22" a šestnácti rotačními enkodéry (Active Encoders). Dotykový panel je velmi kvalitní a jeho povrch je tvořen skleněnou deskou. Výrobce zvolil technologii tzv. povrchové akustické vlny, kdy prst při dotyku představuje narušení jinak klidného pole vysílaných zvukových vln v ultrazvukovém pásmu. Narozdíl od systému s fólií a odporovými dráty je obraz velmi ostrý a životnost několiknásobně vyšší - výrobce garantuje 50 miliónů dotyků v jednom bodě. LCD panel je ale zapotřebí udržovat v čistotě - lze použít běžné přípravky pro údržbu skleněných ploch a zrcadel.

Celá konzole Tango je navržena a vyrobena velmi kvalitně a její robustní provedení je natolik příkladné, že by se s konzolí člověk nebál ani vyrazit na turné s kapelou do náročných podmínek. Bočnice přístroje (odnímatelné tak, aby bylo možné přístroj snadno zapustit do studio-



vého nábytku) jsou tvořeny 6 mm silným hliníkovým plechem, celý zbytek skříň je pak z ocelového plechu. Hliníkové jsou také knoflíky všech rotačních enkodérů a faderů. Zaoblená přední část, kde mistr zvuku opírá své dlaně, je potažena černou koženkou tak, jak tomu bývá u dospělých studiových pultů. Většina tlačítek je prosvícených. Konzole je napájena externím spínaným zdrojem a její spotřeba činí max. 95 W. Na zadní straně přístroje najdeme dvě zdířky pro síťovou komunikaci - jedna pro propojení konzole s počítačem, druhá pro rozšíření. K vlastní konzoli Tango je totiž možno připojit dvě rozšiřující jednotky (Extension Bay) po dvanácti faderech pro celkové rozšíření na 32 fyzických kanálů. Pro komunikaci s okolním světem je k dispozici také USB port pro připojení USB klíčenky s upgradem firmwaru. Z technického hlediska představuje Smart AV Tango jednocelový počítač na bázi x86 procesoru a Windows XP Embedded operačního systému, bootujícího z flash paměti.

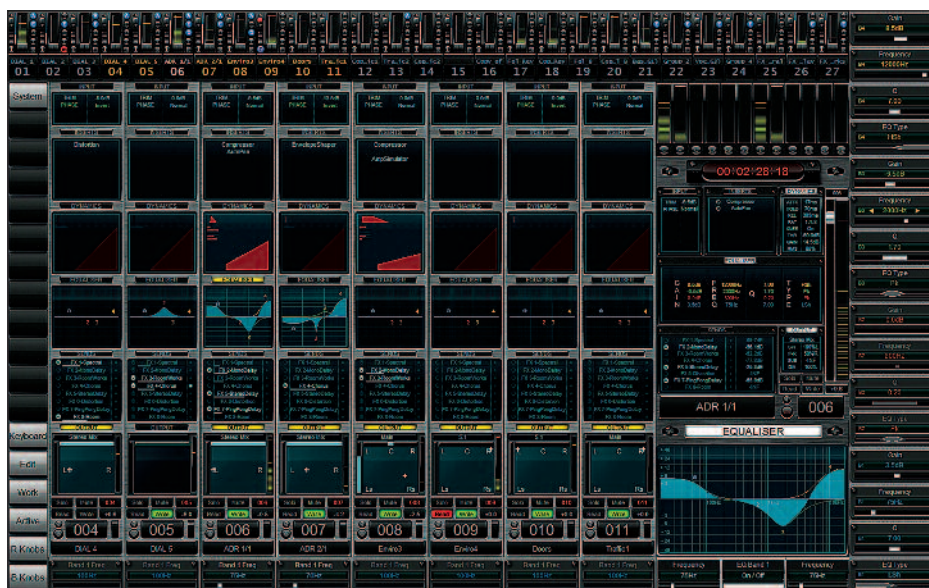
INSTALACE

Tango komunikuje s počítačem PC nebo Mac pomocí ethernetu běžným síťovým propojením kabelem CAT5. Instalace a nastavení komunikace vyžaduje trochu trpělivosti a je nutno postupovat přesně dle návodu výrobce. Přestože komunikace TCP/IP vychází z nastavení dynamického přiřazování adres (DHCP), nepodařilo se mi napoprvé vše "rozchodit". Bylo to způsobeno mj. tím, že před instalací je nutno zvolit přímo v konzoli nastavení protokolu pro danou DAW. Tango jsem podrobně vyzkoušel s aplikací Nuendo a Cubase 4 v operačním systému Mac OS X a po vyřešení prvotních problémů již vše fungovalo, jak má.

Velkou pozornost po základním nastavení komunikace s počítačem je třeba věnovat také nastavení vlastní DAW aplikace. Pro plné využití max. 240 ovládaných kanálů, 32 FX kanálů, 32 Group a 32 Master kanálů je zapotřebí ručně přidat do Nuendo přibližně 100 modulů ovládaných v Device Setup. Pokud nevyužijeme všechny podporované kanály a spokojíme se např. s 32 kanály, 8 FX a Group kanály a jedním Masterem, je instalace mnohem rychlejší - není zapotřebí instalovat nepoužívané moduly.

POUŽITÍ A FUNKCE SMART AV TANGO

Tango funguje s aplikacemi Steinberg Nuendo či Cubase verze 4 a vyšší, Apple Final Cut, Logic Pro od verze 8, Pyramix, Pro Tools LE a HD a nově podporuje i ovládaní programu Sony Vegas a mix engine Desono (díky implementaci Open Sound Control). U všech aplikací s výjimkou Pro Tools probíhá komunikace na specifickém protokolu a dostupné jsou tak prakticky všechny funkce, na které se dostaneme při ovládaní myši a klávesnicí. Komunikace s Pro Tools je zajištěna HUI protokolem. Největší podpory, jak se zdá, se dočkaly aplikace Steinberg. Po správném nastavení máme při



ovládání Cubase či Nuendo po chvíli pocít, že pracujeme s digitálním mixážním stolem: na LCD panelu se zobrazují křivky ekvalizérů, komprese, nastavení parametrů plug-in atd. Myš a klávesnice se zejména při mixu vícečetného projektu stává zařízením na druhé koleji. Do grafické podoby se pochopitelně nepřenášají GUI plug-inů modulů třetích výrobců - to protokoly externího řízení DAW aplikací neumožňují. Umístíte-li si monitor svého nahrávacího programu přímo před sebe nad kontrolér Tango,

můžete velice snadno sledovat veškeré změny parametrů ovládaných pomocí enkodérů Tango přímo na tomto monitoru.

Na podrobnější popis všech možností ovládaní není místo (ostatně pokud Vás Tango zajímá, nechte si ho předvést ve firmě Audiopro), takže se podívejme jen na ty nejzajímavější detaily. Především je třeba zmínit nasazení systému MonARC. Je to vlastně varianta ARC technologie, kterou známe již několik let z větších konzol



Smart AV. Tam se jedná o kombinaci Meter-bridge se zobrazením funkcí Solo, Mute, Record, pohybem a pozicí faderů atd. Výhodou tohoto řešení je, že uživatel má stále před sebou viditelné zobrazení nastavení všech kanálů (např. 72), bez ohledu na přiřazení omezeného počtu fyzických faderů k nim. Obdobné je na tom i řešení v případě konzole Tango.

Na horní straně LCD panelu vždy vidíme dotykový pruh MonARC pro 27, 54 nebo dokonce 108 kanálů. Po připojení extenzí (rozšiřujících jednotek) se pochopitelně stejné zobrazení rozprostře na všech jednotkách.

Výhody MonARC se projevují také v souvislosti s výběrem kanálů. Větší na zařízení podobného typu pracuje v tzv. bank-módu, tzn. že máme k dispozici vždy osm faderů pro kanály 1-8, 9-16, 17-24 atd. Kanály faderů lze na MonARC systému přiřadit pouhým posunem prstu na dotykovém displeji a to počínaje libovolným kanálem. Další možností přiřazení je tzv. „Chair mód“, který vychází z principu posunu židle u rozlehlé konzole. Volbou jediného kanálu se navolí příslušná osmice faderů, tedy např. volbou kanálu 16 v pruhu MonARC se nám přiřadí na fadery kanály 13-20. Užitečnou funkcí je také režim „Hold“. Po stisku příslušného tlačítka u libovolného počtu fyzických faderů se „zmrazí“ jejich přiřazení ke kanálům mixu a po novém výběru kanálů v MonARC



Tango je se svým velkorysým barevným a dotykovým LCD panelem a přehledným zobrazením nejen všech kanálů, ale také parametrů, luxus, na který si rychle zvyknete.

sekcí zůstanou tyto zachovány. Uvedme malý příklad: chceme ubrat zpěv (DAW stopa č. 3), ale současně chceme plynule regulovat úroveň masteru fyzickým faderem 8, který je v tu chvíli přiřazen kanálu 65. Stačí pouze podržet tlačítko Hold u osmého faderu, přepnout přiřazení stop faderů na rozsah 1-8 a ihned máme na třetím faderu zpěv se zachováním Master "kliky" na osmém kanálu.

Další možností je libovolné přiřazení faderů ke kanálům a to tak, že nemusí následovat po sobě. K tomu nám může také pomoci i tlačítko „Inject“, kdy lze libovolný kanál pohotově a rychle přiřadit na vybraný fyzický fader. Obdobný komfort nabízí konzole Tango v oblasti „grupování“ kanálů, kdy se zařazení kanálů do skupiny velice rychle provádí dotykem hmatníků faderu při současném přidržení tlačítka „Group“ nebo označením příslušných kanálů na display MonArc. Vychytávkou je pak způsob, jakým se dá změnit vzájemný poměr jednotlivých faderů v rámci vytvořené skupiny, stačí jen přidržet jednou rukou kterýkoliv fader skupiny a pak lze ostatními fadery jednoduše pohnout a změnit tak vzájemný poměr.

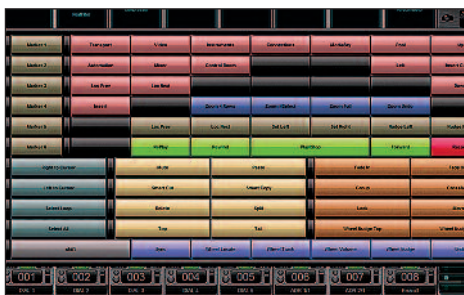
Oproti známému systému bank faderů představuje celý systém MonARC a funkce s ním spojené velký pokrok v ovládní DAW aplikací hardwarovými ovladači. Konzole Tango navíc umožňuje vybrané typy zobrazení a přiřazení kanálů ukládat do paměti a kdykoli je vyvolat pro okamžité použití. Můžete si tak předdefinovat paměť „e1“ pro bicí, další „e2“ pro kapelu, třetí pro zpěvy a na čtvrté (ano, na „e4“) si nechat řekněme návraty z efektů. Orientace mezi důležitými částmi projektu je pak ještě jednodušší a rychlejší. Velkým pomocníkem je šestnáct enkodérů na pravé straně LCD panelu - na právě zvoleném kanálu je možno detailně nastavovat ekvalizéry, filtry, kompresory, AUX sendy, ale také vložené VST plug-in moduly. Ani pro vkládání VST do stop ale nemusíte brát to ruku myš, informace o dostupných plug-inech se vám po klepnutí prstem na prázdný efektový slot zobrazí přímo na monitoru Tanga a dotykem můžete zvolit ten správný. Pomocí otočných enkodérů lze ovládat ale nejen plug-iny, ale samozřejmě také EQ a dynamiku vaší DAW aplikace.

Za povšimnutí jistě stojí také možnost zobrazit si křivky EQ prakticky na celý display a měnit jejich nastavení dotykem prstu na displeji, tak trochu jako to dělal Tom Cruise ve filmu Minority report. Je evidentní, že konstruktéři tohoto kontroléru mysleli i na postprodukční studia. S Tangem lze totiž míchat také vícekanálové projekty, kde je možné podobným způsobem pohybem prstů po obrazovce displeje ovládat „průlety“ panorámy jednotlivých kanálů v surroundovém prostoru a samozřejmě je současně zapisovat do automatizace. Mezi zajímavostmi a doplňky ovládní patří také virtuální počítačová klávesnice, která se zobrazí na LCD panelu a pomocí které lze např. pojmenovávat stopy.

Ani na kontroléru Tango nesmí chybět sada tlačítek příručních lokátorů a také kolečko Jog/Shuttle pro plynulý pohyb po projektu. Tady má ovšem toto kolečko přeci jen o něco více funkcí, než tomu bývá obvykle, můžeme jím například zkracovat začátky a konce záběrů nebo upravovat prolínačky či „fade-in/outy“. Další (kolikátou vlastně už?) vychytávku najdeme po levé ruce v sekci, které vévodí otočný enkodér označený „Volume“. Správně již asi tušíte, že tato část ovládá virtuální „Control Room“, kterou



Část virtuální klávesnice



Definovatelná funkční tlačítka



Detail nastavení kanálu, ekvalizery a aux sendy

můžete nejen řídit hlasitost poslechu, ale také přepínat poslechové monitory či dvoukanalové zdroje zvuku. Přesně tak, jak to zvukaři na studiových stolech dělají od nepaměti, tady ovšem virtuálně. Samozřejmě, protože Tango je „jenom“ sofistikovaný kontrolér, použitý DAW software musí tuto funkci podporovat, což bohužel není případ třeba ProTools. U aplikací Steinberg Nuendo od verze 3 a Cubase od verze 4 je díky integrované sekci Control Room vše co se týká monitoringu pohodlně ovladatelné.

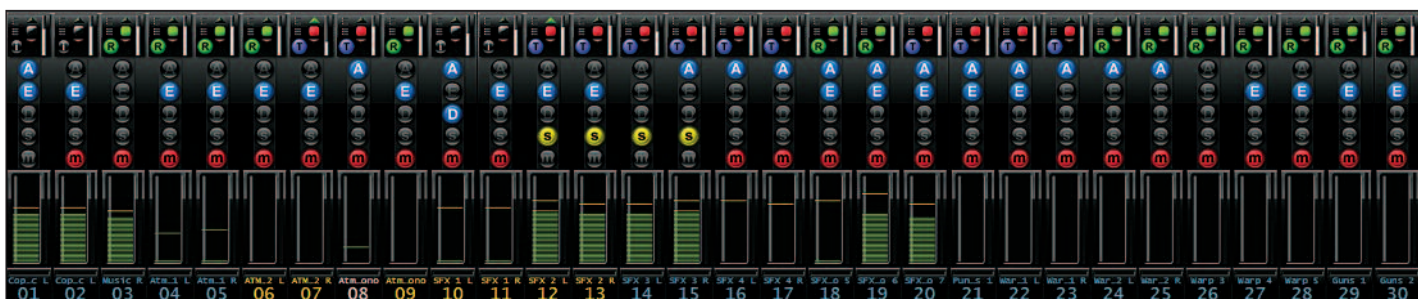
ZÁVĚR

Smart AV Tango je ojedinělým zařízením, které představuje naprostou špičku v oblasti kontrolérů. Vpodatě není možno najít srovnatelné zařízení obdobného typu u žádného jiného výrobce. Klasické řešení v podobě Mackie Control ovladače představuje spolehlivého a osvědčeného pomocníka, ale limitované jsou samozřejmě možnosti zobrazení parametrů pro jednotlivé enkodéry a také možnost pohybu po

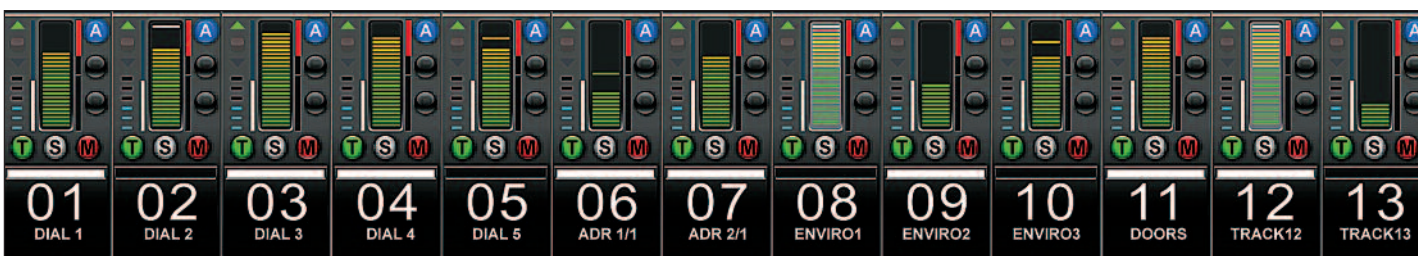
ovládaných kanálech pomocí bank je nepraktická. Naproti tomu Tango se svým velkým barevným a dotykovým LCD panelem a přehledným zobrazením nejen všech kanálů, ale také parametrů, je luxus, na který si rychle zvyknete. Limitujícím faktorem se na první pohled může zdát pouhých osm pohyblivých faderů, ale díky unikátním možnostem rychlého přiřazování ke kanálům mixu se dá i se základní sestavou bez rozšiřujících jednotek udělat neuvěřitelná spousta práce.



Jak již bylo řečeno, práce s konzolí Smart AV Tango připomíná práci s digitálním mixem. Díky filozofii ovládání, ergonomickému rozvržení všech ovládacích prvků a robustnímu provedení může v prostředí nahrávacího či postprodukčního studia mixážní stůl plně nahradit, pochopitelně ve spojení se zvukovým rozhraním s odpovídajícím počtem vstupů a výstupů a výkonným počítačem. Cena ovladače Tango se sice může zdát na první pohled vysoká, ale myslím, že plně odpovídá hodnotě a kvalitě zařízení.



MonArc dotyková volba kanálů



Detailní pohled na měřidla MonArcu

Pokud jste zvědaví, co všechno Tango umí a co se do této recenze nevešlo, doporučujeme navštívit server youtube.com a nechat si vyhledat heslo „smart av tango“. Druhou možností je navštívit tuzemského dovozce, firmu Audiopro s.r.o. (na Slovensku G-tec s.r.o.), u které je možnost si Tango osobně vyzkoušet.